

## Vue 12 : Prise de vue depuis le centre du village de Gournay

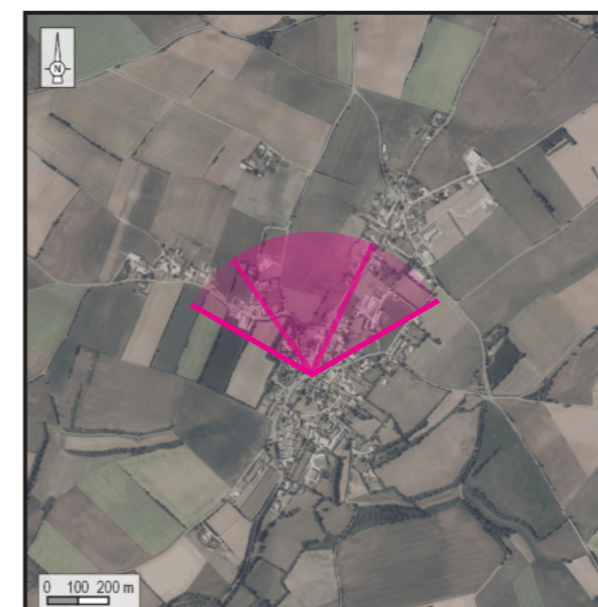
**Enjeux :** Relations avec les structures paysagères / lieux de vie

Le point de vue est situé sur la rue montant vers la place de l'église du village de Gournay. Cette légère surélévation permet d'avoir une vue assez lointaine en direction du nord et du nord-ouest.

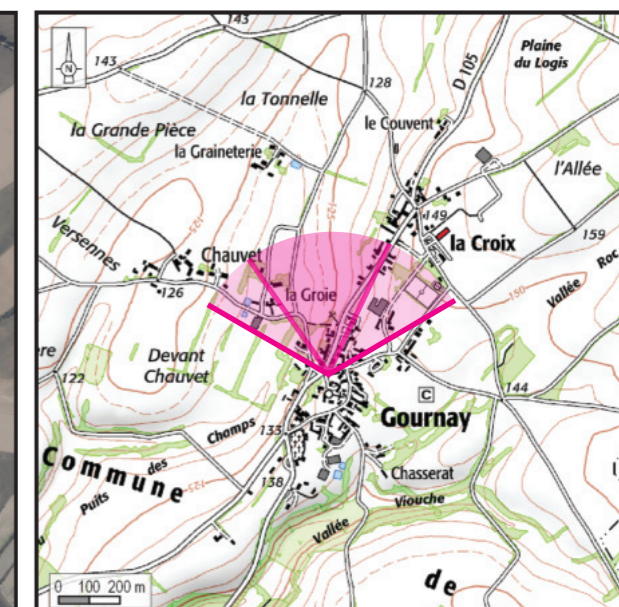
Le projet est légèrement perceptible en direction du nord. Quelques éléments de végétation localisés au second plan filtrent ces visibilités. A noter que la perception du projet sera plus nette légèrement plus au nord, toujours dans le bourg et le long de la D105. La partie inférieure des éoliennes reste masquée par le relief.

**L'impact est très faible.**

Localisation de la prise de vue



Orthophotographie 1 / 25 000



Fond IGN 1 / 25 000

Vue panoramique de l'état initial (angle de vue 120°)



### Informations sur la vue

Coordonnées Lambert II étendu : 414764 / 2130718  
 Date et heure de la prise de vue : 14/02/2019 à 16:17  
 Focale : 52 mm, équivalent 24 x 36  
 Azimut vue réaliste : 355°  
 Angle visuel du parc : 2,4°  
 Eolienne la plus proche : E3, à 9 171 m

Vue panoramique noir et blanc avec esquisse du projet (angle de vue 120°)

